

# SIPTEC

## FDF 2000 & S

- 🇬🇧 Front hopper & Seeder
- 🇮🇹 Tramoggia frontale & Seminatrice
- 🇷🇺 Фронтальный бункер & Сеялка



farmer's agriPower

since 1970





2300 x 1690 x 1725 mm  
Cat. III



Distributor



**Main features:**

- Pressurized 2000 liter front hopper with pressure gauge
- Suitable for seed, fertilizer and micro granulated products
- Hydraulic drive turbine built in aluminum body
- Stainless steel metering unit with interchangeable modular rollers and electric drive
- Excellent working and transport visibility from the tractor cabin
- Access platform for easy fill
- Transport lights and LED working lights
- Can be used as a hopper for product transfer



**Caratteristiche principali:**

- Tramoggia anteriore pressurizzata da 2000 litri con manometro
- Adatta per semi, fertilizzanti e prodotti microgranulati
- Turbina a trasmissione idraulica integrata nel corpo in alluminio
- Unità di dosaggio in acciaio inox con rulli modulari intercambiabili e azionamento elettrico
- Eccellente visibilità di lavoro e di trasporto dalla cabina del trattore
- Piattaforma di accesso per un facile riempimento
- Luci di trasporto e luci di lavoro a LED
- Utilizzabile come tramoggia per il trasferimento del prodotto



**Основные характеристики:**

- Передний бункер объемом 2000 литров под давлением с манометром
- Подходит для семян, удобрений и микрогранулированных продуктов
- Гидравлический привод турбины встроен в алюминиевый корпус
- Дозатор из нержавеющей стали со сменными модульными роликами и электроприводом
- Отличная рабочая и транспортная видимость из кабины трактора
- Платформа доступа для легкой загрузки
- Транспортные фонари и светодиодные рабочие лампы
- Может использоваться в качестве бункера для перекачки продукта



with ISOBUS



without ISOBUS



DiscoPlus series



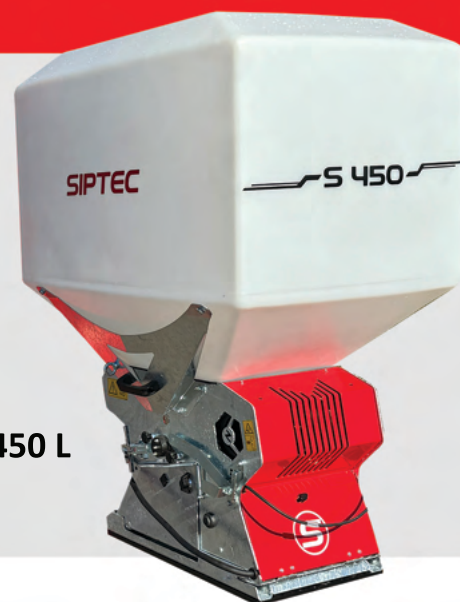
Master HD series  
Dracon series



150 L



300 L



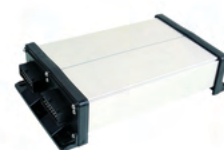
450 L

 **Main features:**

- Electrically driven twin blower
- Simple visible operation via main screen
- Memory for 5 tractors and 20 seed types
- Speed measurement on seed rotor
- Empty tank detection sensor
- 5-stage adjustment rubber seal
- Plate for quick-change
- 1 x seed rotor with quick-change system



without ISOBUS



with ISOBUS

 **Caratteristiche principali:**

- Soffiatore doppio azionato elettricamente
- Funzionamento semplice e visibile tramite la schermata principale
- Memoria per 5 trattori e 20 tipi di semi
- Misura della velocità sul rotore di semina
- Sensore di rilevamento del serbatoio vuoto
- Guarnizione in gomma a 5 livelli di regolazione
- Piastra per cambio rapido
- 1 x rotore di semina con sistema di cambio rapido

 **Основные характеристики:**

- Сдвоенная воздуходувка с электрическим приводом
- Простое наглядное управление с помощью главного экрана
- Память на 5 тракторов и 20 видов семян
- Измерение частоты вращения посевного ротора
- Датчик обнаружения пустого бака
- Резиновое уплотнение с 5-ступенчатой регулировкой
- Пластина для быстрой смены
- 1 x ротор для посевного материала с системой быстрой замены



Rotors



Dispersion plates



Outlets



## Complete solutions



FDF 2000 + SKEN



FDF 2000 + RB / RY



FDF 2000 + Dracon



FDF 2000 + VibroPro



FDF 2000 + DiscoPlus



FDF 2000 +  
Master HD

Distributor

# SIPTTEC

SIPTTEC P.C.

- Agios Athanasios, Old National Road  
Thessaloniki - Edessa, 570 03, Greece  
Tel: +30 2310 702422
- Filiria, Goumenissa 613 00, Greece  
Tel: +30 23430 41683

[www.siptec-agri.com](http://www.siptec-agri.com) [info@siptec-agri.com](mailto:info@siptec-agri.com)

The technical data and illustrations are approximate. Reservations are made for any design changes.

© SIPTTEC P.C. version 1.0.2024